



montagehandleiding

PanelPiedra®
SINCE 1974

inhoud

Inleiding _____	3
Benodigdheden _____	4
Inhoud montageset _____	5
Verpakking, transport, handling _____	6
Opslag, milieu _____	7
Zagen _____	8
Plaatsen _____	9
Kit aanbrengen _____	10-11
Verf aanbrengen _____	12
Aging finish _____	13
Hoekafwerking _____	14-16
Vlakke panelen _____	17
Voorgekleurde kit _____	18
Spray _____	19
Grijze spray applicator _____	20
Rode spray applicator _____	21
LifeStyle panelen _____	22-23
Tips _____	24
Onderhoud _____	23

inleiding

PanelPiedra® is een modulair systeem waarmee wanden, gevels en objecten kunnen worden bekleed om ze van een nieuwe look te voorzien. Door het efficiënte formaat en gewicht en de mogelijkheid tot directe plaatsing op de wand is het een eenvoudige decoratieve wandoplossing.

Uw dealer of architect kan u adviseren bij de selectie van het juiste product voor uw toepassing.

In deze handleiding vindt u algemene tips en aanwijzingen die voldoende zijn om een installatie uit te voeren. Heeft u een complexe situatie neem dan contact op met uw dealer voor instructies of schakel een vakman in.

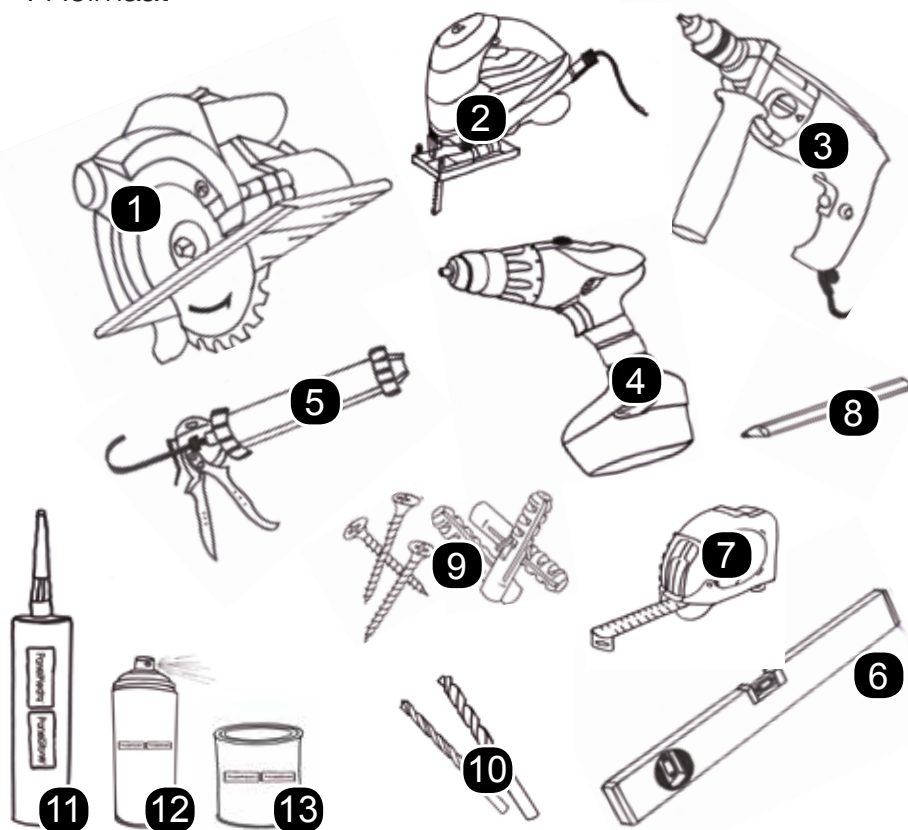
Controleer direct na ontvangst alle onderdelen en bijbehorende accessoires. Neem bij onduidelijkheden of afwijkingen contact op met uw dealer alvorens te beginnen met de plaatsing.



benodigdheden

Voor u begint adviseren wij de volgende materialen klaar te leggen. Afhankelijk van uw toepassing kunt u nodig hebben:

- | | |
|----------------------|-------------------------------------|
| 1 : Cirkelzaag | 8 : Potlood/markeerstift |
| 2 : Decoupeerzaag | 9 : Schroeven & pluggen |
| 3 : Boormachine | 10 : Boren |
| 4 : Schroevendraaier | 11 : PanelPiedra® PanelStone® Kit |
| 5 : Kitpistool | 12 : PanelPiedra® PanelStone® Spray |
| 6 : Waterpas | 13 : PanelPiedra® PanelStone® Verf |
| 7 : Rolmaat | |



4

inhoud montageset

Voor de installatie en afwerking van PanelPiedra® is een speciale montageset beschikbaar, bestaande uit :

- | |
|--------------------------|
| A : 3 bloksponsjes |
| B : 2 dunne kwasten |
| C : 2 dikkere kwasten |
| D : 2 doeken |
| E : 1 schuurpad |
| F : 1 montagehandleiding |

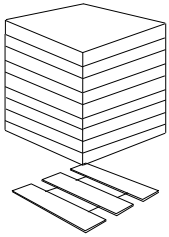


Met deze onderdelen kunt u de afwerking eenvoudig en snel uitvoeren. Lees de aanwijzingen in deze handleiding zorgvuldig voordat u begint. U heeft wellicht niet alle onderdelen uit deze set nodig voor uw toepassing.

De onderdelen in deze set zijn bedoeld voor eenmalig gebruik en passend voor de PanelPiedra®. Door gebruik te maken van de originele toebehoren bent u zeker van een goed resultaat.

5

Verpakking



Onze producten en accessoires worden verpakt in statiegeldvrije dozen en pallets. Onze pallets zijn onbehandeld. De eindverbruiker is verantwoordelijk voor het op een juiste manier afvoeren van verpakkings- en restmaterialen. Verpakkingsmaterialen worden niet retour genomen.

Transport



Onze producten worden niet beschouwd als gevaarlijk. Let op lokale of specifieke vervoersvoorschriften bij vervoer van onze producten. Bescherm de producten tegen vocht tijdens transport, laden en lossen.

Handling



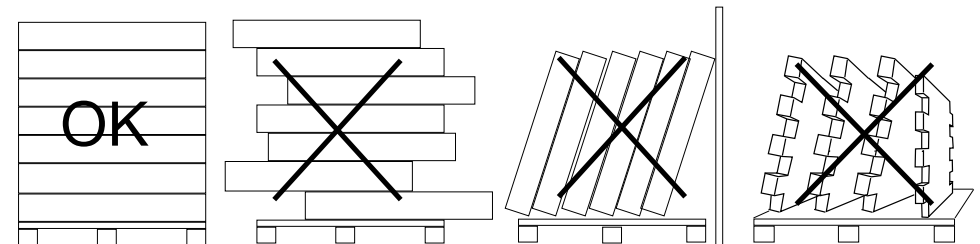
Behandel de producten met zorg. Loop er niet over en ga er niet op staan, ook niet als ze nog in de verpakking zijn. Schuif producten niet over elkaar tijdens het uitnemen uit de doos; neem alle panelen tegelijk uit de doos of verwijder de doos van de producten. Denk aan uw gezondheid: dozen of producten met een hoger gewicht dienen verplaatst te worden met (mechanische) hulpmiddelen of met twee

Opslag

Opslag dient plaats te vinden in een droge ruimte. Producten zijn verpakt in kartonnen dozen, welke onder vochtige omstandigheden hun stevigheid kunnen verliezen. Bij zeer natte omstandigheden (regen, sneeuw) kunnen de dozen verweken en kunnen de kartonvezels op de producten terecht komen waardoor deze vervuild kunnen raken.

Opslag dient plaats te vinden bij temperaturen tussen 5°C en 45°C. Sla de producten op in de originele verpakking en op de originele pallets.

Zorg ervoor dat de producten op een vlakke ondergrond staan. Mocht u losse dozen zonder pallets opslaan, zorg dan voor een vlakke ondergrond en stapel de dozen exact op elkaar.



Milieu



Producten van PanelPiedra® zijn niet gevaarlijk voor de volksgezondheid (mits niet ingenomen) of het milieu. Vermijd en minimaliseer verspilling. Laat restmaterialen via gespecialiseerde kanalen afvoeren met inachtneming van verordeningen en eisen zodat het milieu wordt beschermd. Vermijd verfresten in het riool. Probeer waar mogelijk materialen te recyclen.

zagen



Meet het oppervlak dat u wil bekleden en bereken de meest efficiënte wijze van zagen. Teken de maten af; dit gaat het eenvoudigst op de vlakke achterzijde. Markeer de snijrand voor een strakke zaagsnede.



Zaag op de markering. Gebruik een zaagblad met fijne vertanding en houd rekening met de draairichting van het zaagblad. De draairichting moet eerst in de voorzijde grijpen om afbrokkelen te voorkomen.



Voor kleine stukken, uitsparingen of onregelmatige aansluitingen kunt u een decoupeerzaag gebruiken. Als u vanaf de voorzijde wil zagen, boor dan eerst een gat van waaruit u begint met de decoupeerzaag.

8

plaatsen



Druk het paneel tegen de wand op de juiste positie en boor schroefgaten in het paneel voor met een 3mm boor. Maak boorgaten in de wand voor pluggen 6/8mm. Bepaal de positie zodat u naderhand de schroefkoppen eenvoudig kunt afwerken. Meestal is dit in de voeg, bij panelen in 1 kleur kunt u ook op een vlakke plaats in de steen boren. Plaats uw eerste rij panelen waterpas om problemen naderhand te voorkomen.



Breng pluggen aan in de boorgaten en zet de panelen vast met schroeven. U kunt ook gebruik maken van slagpluggen of slaghulzen.



Schuif het volgende paneel stevig aan en let hierbij op de voegen; deze moeten overeenkomen. Zet het paneel op dezelfde wijze vast en let erop dat de uiteinden van de panelen aansluiten en er geen delen zijn die teveel naar voren komen. In dat geval voegt u extra schroeven toe waar nodig zodat er geen uitstekende delen meer zijn.

9

kit aanbrenge



Neem de structuurkit en plaats deze in een kitpistool. De kit zal niet hechten op een stoffige ondergrond; verwijder stof van het zagen voordat u begint met kiten. Vul de naden met de structuurkit. Gebruik voldoende kit om deze aansluitend goed te kunnen modelleren.



Verwijder eventueel boorstof rond en uit de boor- en schroefgaten. Bedek de schroefkoppen eveneens met een dot kit.



Neem een kwastje en bevochtig dit lichtjes in water (geen zeep toevoegen). Afhankelijk van de structuur van het paneel kiest u het formaat van het kwastje. Creëer een mooie natuurlijke overgang, kijk naar de rest van het paneel en boots de naden na.

Werk niet te breed en maak de naad zo smal mogelijk. Een teveel aan kit kunt u met een vochtige doek verwijderen.

kit aanbrenge



Met de achterzijde van het kwastje kunt u eventueel scherpe steenranden modelleren. Controleer of u overal een mooie aansluiting heeft gemaakt en er geen openingen of gaten zijn.



Afhankelijk van het oppervlak van het paneel kunt u de structuur van de kit verfijnen met een sponsje. Bevochtig hiervoor een sponsje licht met water. Geen zeep toevoegen aan het water.



Laat de kit minimaal 6 uur, beter is 24 uur, uitharden bij een normale kamertemperatuur en normale luchtvochtigheid. Als u de kit niet goed laat uitharden heeft dit een negatief effect op de uiteindelijke levensduur en eigenschappen en kunnen naderhand barsten in de verflaag ontstaan.

verf aanbrenge



Bij verf uit blik neemt u de verf rechtstreeks uit het blik op met een kwast. Schud het blik zeer goed voor gebruik.

Breng de verf overal aan waar u kit heeft aangebracht.

De verf kan maximaal 10% met water worden verdund.



Verfspray schudt u voor gebruik zeer grondig. Kies de juiste applicator en spuit de verf van ca. 40cm afstand op de kit. Bedek de vloer en naastgelegen oppervlakken om te voorkomen dat de spuitnevel hierop terecht komt. Schud de flacon regelmatig tijdens het werk om ervoor te zorgen dat



U kunt het teveel aan verf met een natte doek direct na het aanbrenge verwijderen. Werk ook hier zoveel mogelijk alleen in de naad en niet te breed. Als de verf teveel glans heeft na het drogen veeg dan lichtjes met de schuurpad om te matteren.

aging finish (niet bij alle modellen)



Een belangrijk deel bij de afwerking is de aging finish; deze geeft het paneel zijn natuurlijke uitstraling. Laat de basisverf eerst volledig drogen voordat u aan de aging finish begint, zodat de kleuren niet gaan mengen. Als u aging finish geleverd heeft gekregen is het noodzakelijk deze te gebruiken. Breng heel dun aan van ca. 40cm afstand.



Laat de aging finish ca. 5 seconden aandrogen en wrijf stevig met een vochtige doek voordat de aging finish droog is. Wrijf met deze doek totdat het resultaat overeenkomt met de rest van het paneel. Laat het geheel drogen.



Voor meer kleuraccenten of een sterkere aging finish kunt u altijd extra verf of spray aanbrenge. Als u hiermee aan de slag wil raden wij u aan dit eerst op een reststuk uit te proberen. Varieer door gebruik te maken van spray, spons of kwast. Eindigen door nawrijven met vochtige doek. Voor een mattere of verweerde uitstraling, veegt u lichtjes met de schuurpad op het oppervlak.

hoekafwerking



Bij veel modellen zijn vaste hoekelementen leverbaar. Voor de modellen zonder hoekelementen of gevallen waar deze qua maatvoering niet efficiënt zijn kunt u de panelen in verstek zagen.

Teken hiervoor de hoek van het oppervlak af op het paneel.



Stel uw zaag in op de juiste hoek voor uw situatie en zaag volgens de aangegeven markering.

Zorg ervoor dat u de zaagsnede zodanig maakt dat de steenstructuur en voegen na plaatsing doorlopen. Dit geeft het mooiste resultaat en maakt de afwerking eenvoudiger.



Boor de gaten voor en zet het paneel vast zoals eerder beschreven op pagina 9.

hoekafwerking



Breng een royale laag kit aan op de zijkant van het paneel.



Druk het paneel aan de andere zijde van de hoek dusdanig tegen de hoek zodat de kit zich kan verdelen. Een teveel aan kit komt nu naar voren en gebruikt u voor de afwerking.



Indien nodig brengt u nog extra kit aan waarmee u de hoek gaat modelleren. Bedek ook hier de schroefkoppen met kit.

hoekafwerking



Modelleer met een kwastje de kit in model zodat er een natuurlijke hoek ontstaat. Voorkom dat er afdrukken van de kwastharen zichtbaar worden in de kit. Dep eventueel met een vochtig sponsje om nog verder te verfijnen.



Gebruik de achterkant van het dunne kwastje om de horizontale voegen door te trekken en strakke lijnen te maken.

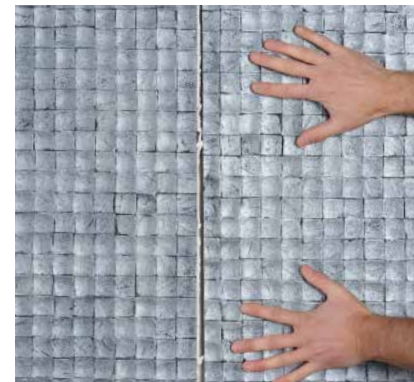


Laat de kit goed drogen, breng de basisverf en, indien nodig, de aging finish verf aan zoals omschreven op pagina 12 en 13.

vlakke panelen



Enkele modellen* kennen een zeer specifieke structuur waarbij het naderhand aanbrengen van de structuurkit bovenop het paneel geen mooi resultaat geeft. Breng bij deze panelen de kit tussen de panelen aan alvorens de panelen vast te schroeven.



Druk voor het vastschroeven de panelen stevig tegen elkaar zodat de kit zich kan verdelen tussen de panelen. Bij de dunnere modellen kunt u de panelen ook verlijmen.



Als u voldoende kit gebruikt heeft dan zal er een kleine hoeveelheid tussen de panelen uitkomen. Verwijder dit overschot met een vochtige doek of spons. Als nodig afwerken met meegeleverde verf zoals op voorgaande pagina's beschreven.

*Wij adviseren deze methode in elk geval te gebruiken bij de modellen: Cemento, Coco, Cubic, Concept, Dreams, Gran Cubic, Sillares, Inspiration, Deluxe, Premier, Hormigon, Encofrado en Tibet

voorgekleurde kit



Voor vele referenties kunt u gebruik maken van een voorgekleurde kit om zo een aanzienlijke tijdwinst te behalen.



De werkwijze van de voorgekleurde kit is gelijk aan de standaard kit zoals omschreven op pagina 10, 11, 15 en 16. Alhoewel deze kit de kleur van de panelen zeer dicht benadert kunnen er kleurverschillen zijn.



Wij adviseren de kit altijd af te werken met de bijbehorende spray. Bij lichte kleuren en bij buitengebruik is afwerking met verf of spray noodzakelijk. Bij panelen waarbij aging finish nodig is, is deze ook nodig bij het gebruik van de voorgekleurde kit.

spray



Voor het aanbrengen als basiskleur de flacon zeer goed schudden om een maximale kleurintensiteit te krijgen.

De spray aanbrengen van ca. 40cm afstand behalve bij meerkleurige panelen (zie pagina 20).

Bij onvoldoende schudden zal de verf niet mat opdrogen.



Bij minder krachtig en korter schudden zal een lichtere kleur ontstaan. Deze lichtere kleur is ongewenst als basiskleur maar kan wenselijk zijn als u de spray als aging finish gebruikt of extra kleuraccenten wil aanbrengen.



Alle sprays worden geleverd met twee applicators: een grijze standaard applicator (voor gebruik zie pagina 20) en een verstelbare rode applicator (voor gebruik zie pagina 21).

grijze applicator



Bij gebruik van de grijze applicator wordt de spray in een kleine hoeveelheid zeer fijn en zacht verneveld. De grijze applicator gebruikt u voor precisiewerk en het aanbrengen van de aging finish.

Bij een eerste gebruik adviseren wij enkele testen op een stuk karton om vertrouwd te raken met de werkwijze.



Aanbrengen bij tweekleurige panelen.

Schud de spray goed en krachtig. Houdt de spray dichtbij het paneel en breng aan op de gewenste plaats. Mocht u spray aanbrengen op plaatsen waar dit niet gewenst is dan kunt u deze onmiddellijk afvegen met een natte doek.



Aanbrengen als aging finish.

De aging finish moet als een lichte nevel vanaf minimaal 40cm. zeer dun worden aangebracht. Na aanbrengen wrijven met vochtige doek totdat dezelfde kleur ontstaat als de rest van de panelen.

rode applicator



Gebruik van de rode applicator zorgt voor meer kracht en grotere hoeveelheid verf. Deze applicator is geschikt om grotere oppervlakken te bewerken of om zeer sterke kleureffecten aan te brengen. Bij een eerste gebruik adviseren wij enkele testen op een stuk karton om vertrouwd te raken met de werkwijze.



De rode applicator is verstelbaar door deze te draaien.

De verneveling verandert naarmate u de positie van de applicator aanpast.



Breng de spray aan vanaf minimaal 40cm afstand. Verwijder een teveel aan spray direct met een vochtige doek.

LifeStyle panelen



U kunt LifeStyle panelen verlijmen op de wand of schroeven. Als u de panelen gaat schroeven, laat de schroef dan ca 1 mm verzinken. Om een goede afwerking te kunnen maken is het zeer belangrijk om tijdens het vastzetten van de panelen de overgangen nauwgezet te controleren.



Breng tussen de naden onze kit MSA-120 aan. Deze kit is zeer flexibel en zorgt ervoor dat bewegingen van de ondergrond kunnen worden opgevangen. Kit MSA-120 is ook geschikt om de panelen te verlijmen. Let op dat de volledige ruimte tussen de panelen is gevuld vanaf de ondergrond (wand) tot aan het oppervlak.



Verwijder het teveel aan kit en maak een lichte groef tussen de panelen. Deze groef is nodig om voldoende MSA-110 te kunnen aanbrengen. Laat de kit volledig drogen.

LifeStyle panelen



Breng de finish-kit aan. U kunt hiervoor gebruik maken van een spatel of een kwast. Verdeel de kit over de naden en bedek eventueel de schroefkoppen.



Egaliseer de finishin-kit zoveel mogelijk met een nat sponsje of kwastje. Hoe gladder u de kit maakt, hoe sneller u naderhaand klaar bent. Laat volledig drogen.



Neem een fijn schuurpapier of schuurpad en egaliseer het geheel. Zorg ervoor dat de finishing-kit volledig opgaat in het paneel. Om een volledig naadloos geheel te krijgen is het noodzakelijk om een zeer gladde overgang te maken. Verwijder het stof en werk af met spray (pag. 18-20)

tips

PanelPiedra® producten kunnen met gangbare materialen en machines verwerkt worden (zie pagina 4). Neem bij alle machines kennis van de veiligheidsvoorschriften en handel zodanig.

Handcirkelzaag of invalzaag

Gebruik een blad met fijne vertanding en zorg dat de zaag het eerst in de steencomposietlaag grijpt. Kies voor een hoog toerental en oefen geen of weinig druk uit op de zaag; laat de zaag het werk doen. Hiermee voorkomt u afbrokkelen van de toplaag. Tijdens het zagen kan er stof ontstaan; zorg voor een goede afzuiging aan de machine en gebruik eventueel een mond- /neuskapje om inademen te voorkomen.

Boormachine

Gebruik een boormachine en bijpassende boren welke geschikt zijn voor de ondergrond waarop u de panelen gaat bevestigen.

Pluggen & schroeven

Kies de juiste pluggen en schroeven voor bevestiging van de producten op de ondergrond; hout, steen, beton, holle wand, cellenbeton etc.

Pneumatisch nagelpistool (professionele installatie)

Professionals kunnen gebruik maken van een pneumatisch nagelpistool om de panelen te bevestigen. Kies geschikte nagels en kies de juiste druk.

Verlijmen

Met geschikte lijm (oplosmiddelvrij en geschikt voor polyurethaan) kunt u de producten verlijmen.

onderhoud

PanelPiedra® is door zijn materiaalsamenstelling een veelzijdig te gebruiken materiaal. Uitermate geschikt voor alle denkbare decoratieve toepassingen in professionele en particuliere omgevingen. Geschikt als oplossing voor zowel binnenshuis als buitenshuis en toepasbaar in vochtige ruimtes.

Hoewel aanhechting van vuil aan het oppervlak niet of nauwelijks zal plaatsvinden kan het van tijd tot tijd nodig zijn het oppervlak te reinigen.

U kunt de panelen stofvrij maken met een zachte doek, een borstel of stofvangende doekjes.

Bij ernstige stofvervuiling kunt u een stofzuigerslang voorzien van een bostelopzetstuk waarmee u lichtjes het stof losmaakt om het vervolgens op te zuigen.

Normale, dagelijkse, vervuiling afnemen met een vochtige doek. Sterkere vervuiling afnemen met een sopje met zeepoplossing. Maak hierbij eventueel gebruik van een zachte borstel.

Gebruik geen sterk bijtende middelen, zuren of oplosmiddelen; deze kunnen het product aantasten.

Voetnoot :

Dit document is uitsluitend bedoeld als algemene richtlijn en alleen voor informatie doeleinden. Wij benadrukken met klem dat de klant, eindgebruiker, installateur, projecteigenaar of architect zich ten alle tijde ervan dienen te vergewissen te handelen conform lokale wet- en regelgeving. Win advies in bij een deskundige omtrent toepassing en installatie, of het ontwerp voldoet aan de vereisten en voorschriften en of het materiaal geschikt is voor de gekozen toepassing. Raadpleeg bij onduidelijkheden lokale verordeningen en vereisten om een juist gebruik zeker te stellen.

Wij hebben deze publicatie met zorg voor u samengesteld volgens onze huidige stand van kennis en ervaring. De informatie in deze publicatie is bedoeld als algemene richtlijn voor de verwerking en plaatsing van onze producten en hebben niet de betekenis van een garantie van eigenschappen van het product. Aan de inhoud van deze uitgave kunnen derhalve geen rechten worden ontleend.

Deze uitgave mag slechts worden verveelvoudigd, gedigitaliseerd, opgeslagen in een geautomatiseerd (gegevens)bestand of openbaar gemaakt, in enige vorm of op enige wijze, indien daartoe voorafgaand schriftelijke toestemming door Classic-Panels by PanelPiedra® is verleend.

PanelPiedra®
SINCE 1974